



GÎTE LE PENTEN - VILLEREAL - LOT ET GARONNE

GÎTE LE PENTEN

Location de Vacances pour 4 personnes à Villereal en Lot et Garonne

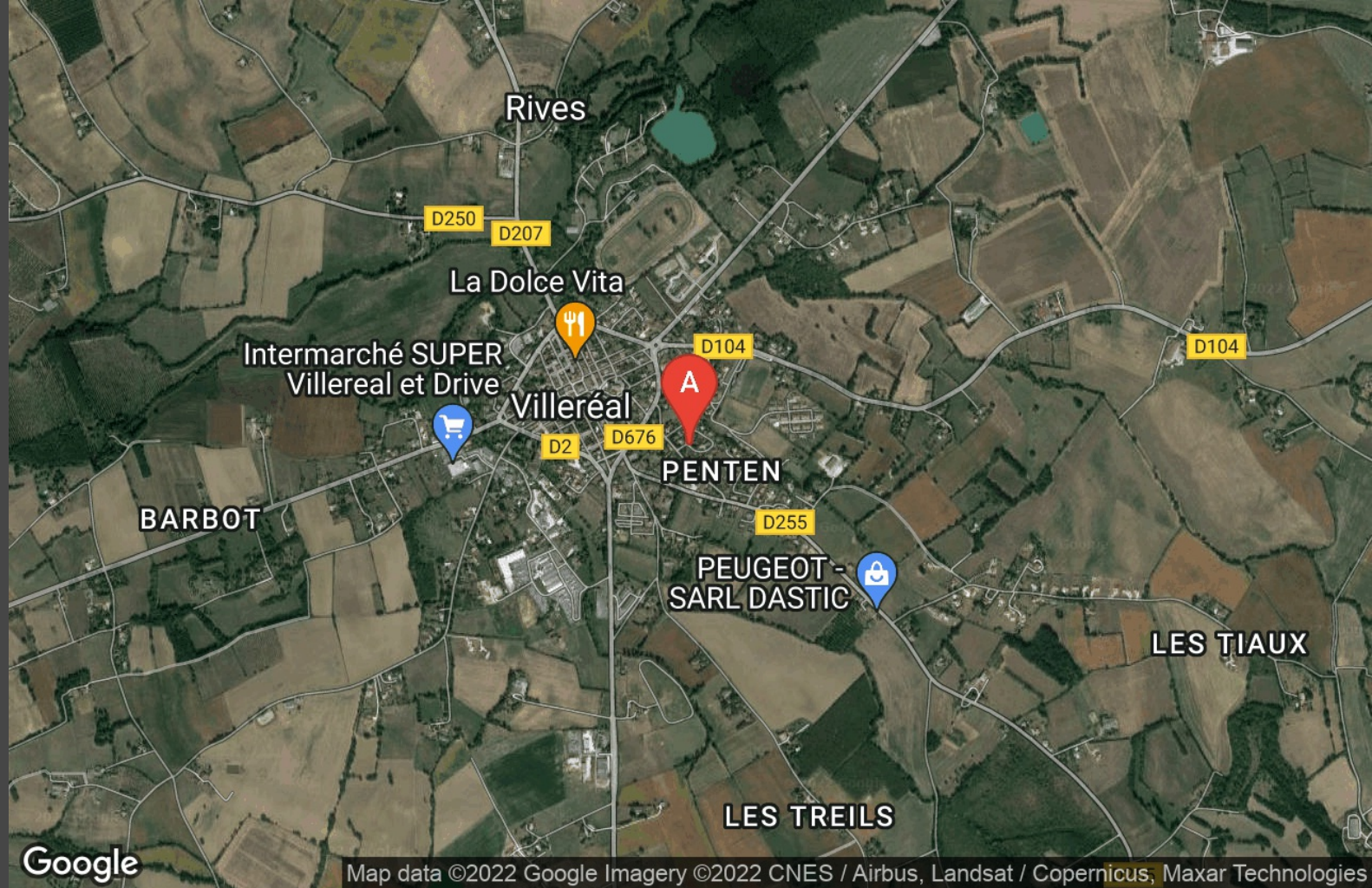
<https://gitelepenten-villereal.fr>



Maryse et Guy PAGÈS

+33 6 82 74 16 98

A Gîte Le Penten : Lotissement Penten - n°
10, Rue Etienne Enraygues 47210 VILLERÉAL



Google

Map data ©2022 Google Imagery ©2022 CNES / Airbus, Landsat / Copernicus, Maxar Technologies



Google

Map data ©2022 Google



Google

Map data ©2022 Google



Gîte Le Penten



Maison



4

personnes



2

chambres

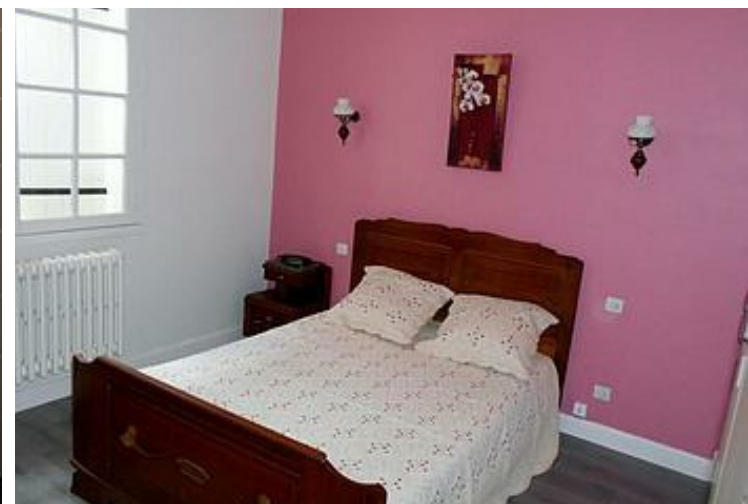
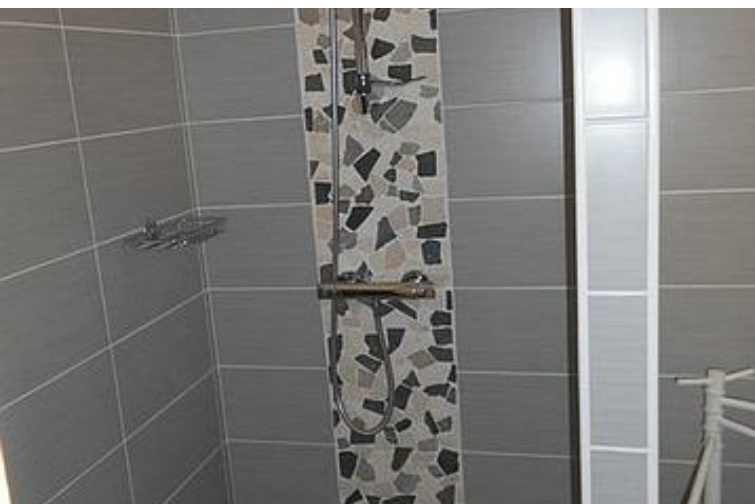


90

m2



Cette maison individuelle de plain-pied entièrement rénové est située dans un lotissement calme avec un jardin privatisé et clos. A deux pas du centre de Villeréal, bastide du 13ème labellisée parmi les Plus Beaux Villages de France, elle sera le point de départ idéal pour vos excursions ou randonnées entre Lot et Garonne et Dordogne. Vous trouverez dans le village tous commerces et services (accessibles à pied depuis le gîte) et apprécierez les festivités typiques du Sud-Ouest : bodégas, festivals, courses de chevaux nocturnes, marchés ... Le gîte dispose d'une cuisine entièrement équipée (four, micro-onde, frigo combiné avec congélateur, grille-pain, bouilloire, cafetière etc), un salon/salle à manger avec canapé convertible et TV, 2 chambres avec placard intégrés (1 X 140 et 2 X 90), une salle de bain avec douche à l'italienne et un WC séparé, lave-linge avec table et fer à repasser.



Pièces et équipements

<i>Chambres</i>	Chambre(s): 2 Lit(s): 3	dont lit(s) 1 pers.: 2 dont lit(s) 2 pers.: 1
<i>Salle de bains / Salle d'eau</i>	Salle de bains avec douche Salle(s) d'eau (avec douche): 1	
<i>WC</i>	WC: 1 WC indépendants	
<i>Cuisine</i>	Cuisine Congélateur Four à micro ondes Réfrigérateur	Four Lave vaisselle
<i>Autres pièces</i>	Salon Terrasse	Séjour
<i>Media</i>	Télévision	
<i>Autres équipements</i>	Lave linge privatif	
<i>Chauffage / AC</i>	Chauffage	
<i>Exterieur</i>	Barbecue Salon de jardin	Jardin privé Terrain clos
<i>Divers</i>		

Infos sur l'établissement



Communs

Habitation indépendante



Activités



Internet



Parking

Parking



Services

Location de draps et/ou de linge

Nettoyage / ménage



Extérieurs

Tarifs (au 29/03/22)

Gîte Le Penten

7 nuits minimum en juillet et en aout, sinon 2 nuits minimum

A savoir : conditions de la location

<i>Arrivée</i>	17h
<i>Départ</i>	10h
<i>Langue(s) parlée(s)</i>	Français
<i>Annulation/ Prépaiement/ Dépot de garantie</i>	caution de 250€ a l'arrivée non encaisse et rendu si pas de problème au départ. location:50% a la réservation et le solde 7 jour ouvrable avant l'arrivée . Remboursement intégral pour les annulations effectuées si la date d'arrivée intervient dans 14 jours ou plus. Remboursement à hauteur de 50 % pour les annulations effectuées au moins 7 jours avant la date d'arrivée. Aucun remboursement pour les annulations effectuées dans les 7 jours précédant la date d'arrivée.
<i>Moyens de paiement</i>	Chèques bancaires et postaux Espèces Virement bancaire
<i>Ménage</i>	possibilité forfait ménage a régler sur place (80€)
<i>Draps et Linge de maison</i>	possibilité de location de draps (10€ par chambre pour le séjour)
<i>Enfants et lits d'appoints</i>	possibilité de location de nécessaire pour bebe a demander a la réservation
<i>Animaux domestiques</i>	Les animaux sont admis. 1 petit animal de compagnie

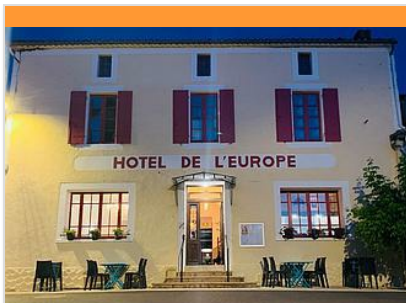
Tarifs en €:	Tarif 1 nuit en semaine (L, M, M, J, D)	Tarif 1 nuit en weekend (V ou S)	Tarif 2 nuits weekend (V+S)	Tarif 7 nuits semaine
du 05/03/2022 au 09/04/2022	55€		110€	360€
du 09/04/2022 au 07/05/2022	70€		140€	460€
du 07/05/2022 au 25/05/2022	55€		110€	360€
du 25/05/2022 au 29/05/2022	70€		140€	
du 29/05/2022 au 18/06/2022	55€		110€	360€
du 18/06/2022 au 09/07/2022	70€		140€	460€
du 09/07/2022 au 20/08/2022	85€		170€	560€
du 20/08/2022 au 03/09/2022	70€		130€	460€
du 03/09/2022 au 22/10/2022	55€		110€	360€
du 22/10/2022 au 05/11/2022	70€		140€	460€
du 05/11/2022 au 17/12/2022	55€		110€	360€
du 17/12/2022 au 02/01/2023	70€		140€	460€

Mes recommandations

Expériences et Découverte

Balades et Sentiers

OFFICE DE TOURISME COEUR DE BASTIDES
COEURDEBASTIDES.COM



La Table de l'Europe

+33 5 53 36 00 35

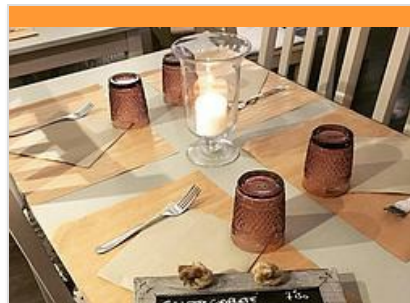
1 place Jean Moulin

<http://www.europe-villereal.com>

0.3 km
VILLEREAL



Notre chef Anaïs Teynie et notre pâtissier Julien Auroux vous concocteront de bons petits plats élaborés à partir de produits frais et locaux, une cuisine d'autrefois à aujourd'hui, gourmande et revisitée.



Le Boudoir

+33 7 67 86 46 90

3 rue Saint Michel

<http://le-boudoir-aml.business.site>

0.3 km
VILLEREAL



Le Boudoir vous accueille dans un endroit cosy et chaleureux pour déguster un thé accompagné de petites douceurs. Vous y trouverez aussi de quoi vous restaurer : galettes salées, tartes, spécialités diverses, crêpes sucrées.



Hippodrome du Pesquié Bas - Société des courses de Villereal

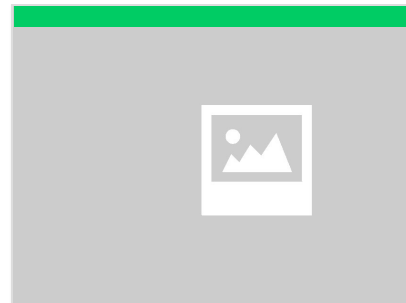
+33 5 53 40 86 82 +33 6 40 83 36 64

Route d'Issigeac

0.4 km
VILLEREAL



Dans le nord du Lot-et-Garonne et au confins du Périgord, situé en bordure du Dropt dans un cadre champêtre, l'hippodrome de Villereal est un des plus populaires du Sud Ouest. L'anneau villerealais est le théâtre d'un meeting estival et nocturne qui accueille un large public. Proposant des courses de trot très relevées sur une piste rapide, il attire en plus de la population locale et des touristes, bon nombre de turfistes venant de toute la région mais aussi des régions voisines. La Société Hippique de Villereal a fait le pari il y a quelques années de développer la restauration. En bord de piste, deux halles peuvent ainsi abriter des centaines de personnes pour partager un repas convivial, passer une agréable soirée en famille et faire découvrir le monde des courses à ceux qui ne le connaissent pas.



Les Marcheurs Villerealais et du Haut Agenais

+33 5 53 49 07 99# +33 5 53 36 66 16

Office de Tourisme Place de la Halle

0.4 km
VILLEREAL



Les Marcheurs Villerealais organisent des sorties régulières de 9 à 12 km le week-end. Dans une ambiance conviviale, vous partirez à la découverte des sentiers balisés du Pays Villerealais mais aussi du Lot-et-Garonne et de la Dordogne. Le programme des sorties est disponible auprès de l'Office de Tourisme du Pays Villerealais. Chaussures de randonnées obligatoires. (Pour des raisons de sécurité, les chiens ne sont pas acceptés).



Station Bee's - Location de vélos

+33 6 26 61 80 85

Boulevard Alphonse de Poitiers

<https://www.stationsbees.com/stations>

0.6 km
VILLEREAL



Location de vélos électriques pour adultes et enfants (route, VTT, remorque, vélos suiveurs, sièges enfant) mais aussi vélos adaptés aux handicaps. Organisation de sorties thématiques, séjours itinérants. Pour bien vous recevoir : Réservation internet possible Accueil groupe de location sur rendez-vous



Tennis Club Villeréal - Rives

+33 5 53 36 09 65 +33 7 84 19 26 32#
+33 6 71 22 05 78
279 chemin du Pesquié

1.0 km

VILLEREAL



Le Tennis Club de Villeréal propose 2 courts de tennis extérieurs et un court couvert. Il est possible de réserver les courts de tennis auprès de l'Office de Tourisme de Villeréal.



Circuit de la Bastide Royale - Villeréal

Place de la Halle

VILLEREAL



Dans un paysage de polyculture associant élevage de canard gras du Sud-Ouest, vergers de pruniers et de noisetiers, champs de céréales et prairies où paissent chevaux et Blondes d'Aquitaine, vous roulez de Villeréal en villages. Entre des haltes gourmandes dans les fermes ou curieuses à l'observatoire des oiseaux du lac du Brayssou, vous découvrirez des églises romanes, des châteaux, des pigeonniers mais aussi un patrimoine insolite : maisons à empilages et maisons brassières.



Vallée de Gavaudun

+33 5 53 40 82 29

Le Bourg

14.0 km

GAVAUDUN



Classée site naturel dans son ensemble depuis 1999, cette vallée creusée par la Lède vaut le détour. Dans un décor de rochers escarpés, de coteaux boisés, on peut y découvrir une multitude d'endroits magiques : le Château de Gavaudun, les villages de Lacapelle Biron et Saint Avit mais aussi des grottes et abris naturels, l'église romane de Laurenque, les vestiges de l'abbaye bénédictine voisine ou bien encore de nombreux moulins et forges le long de la rivière Lède.



Mes recommandations (suite)

Expériences et Découverte

Balades et Sentiers

OFFICE DE TOURISME COEUR DE BASTIDES
COEURDEBASTIDES.COM

